

A costo directo sin IVA

**VIVIENDA DE INTERES SOCIAL**

M2 = 58

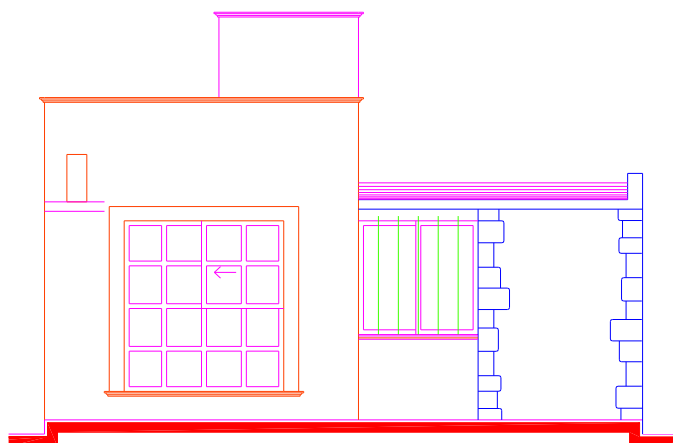
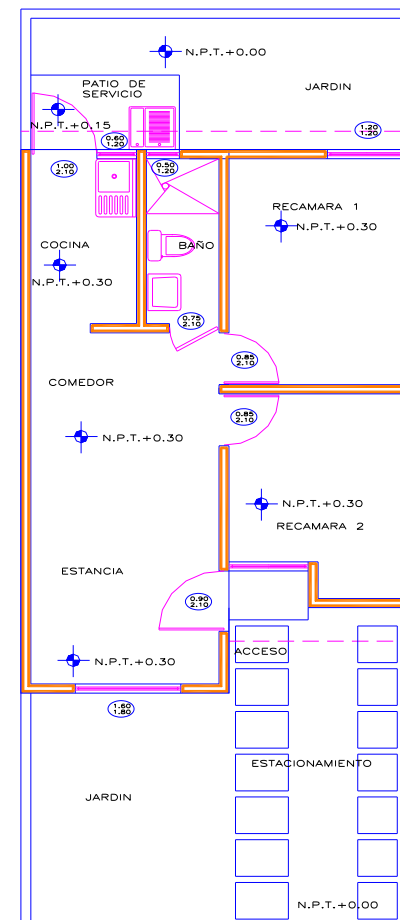
\$ 212.449,47 \$ / VIVIENDA

\$ 3.662,92 \$ / M2

Vivienda de interés social de 58 m2. en una planta, compuesta de:

Sala, comedor, cocina, baño completo, 2 recamaras, patio de servicio, estacionamiento para un auto

PARTIDA	DESCRIPCION	IMPORTE	\$/M2	%
A01	Preliminares	\$ 7.190,97	\$ 123,98	3,38%
A02	Cimentación	\$ 29.178,03	\$ 503,07	13,73%
A03	Estructura	\$ 79.777,37	\$ 1.375,47	37,55%
A04	Albañilería	\$ 34.751,31	\$ 599,16	16,36%
A05	Puertas y ventanas	\$ 14.468,56	\$ 249,46	6,81%
A06	Pisos y azulejos	\$ 2.857,57	\$ 49,27	1,35%
A07	Pintura y pastas	\$ 7.800,77	\$ 134,50	3,67%
A08	Muebles de baño	\$ 9.017,32	\$ 155,47	4,24%
A09	Inst. Hidrosanitaria	\$ 9.271,66	\$ 159,86	4,36%
A10	Inst. Eléctrica	\$ 10.032,61	\$ 172,98	4,72%
A11	Inst. Gas	\$ 1.394,80	\$ 24,05	0,66%
A12	Jardinería	\$ 2.631,44	\$ 45,37	1,24%
A13	Limpieza	\$ 4.077,06	\$ 70,29	1,92%
<b>No incluye Bardas</b>				
		<b>\$ 212.449,47</b>	<b>\$ 3.662,92</b>	<b>100,00%</b>



Actualizado al 4 de Junio de 2018