

TIENDA EN PLAZA COMERCIAL

M2 = 400,00

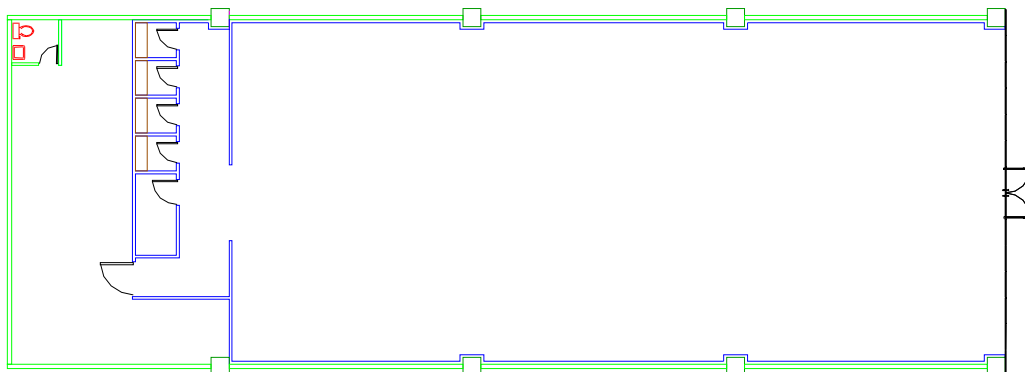
\$ 12.508,32 \$ / M2

Tienda de ropa en plaza comercial, contempla: Area de exhibición y ventas, mobiliario, probadores y bodega con baño

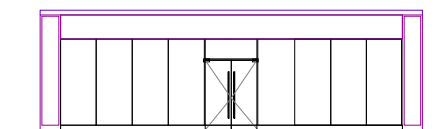
Contempla; tapias, desmontajes, nivelación de pisos, recubrimientos, mobiliario, fachada de cristal templado e instalaciones

Se toma en cuenta que la plaza suministra; alimentación, eléctrica, hidráulica, agua helada, descarga sanitaria

PARTIDA	DESCRIPCION	IMPORTE	\$/M2	%
DESMONTAJES	Desmontajes y demoliciones	\$ 12.975,00	\$ 32,44	0,26%
PRELIMINARES	Preliminares e inst. provisionales	\$ 57.604,00	\$ 144,01	1,15%
ALBAÑILERIA	Albañilería (nivelación de pisos)	\$ 123.386,00	\$ 308,47	2,47%
MUROS Y PLAFONES	Muros, plafones y cajillos de panel	\$ 357.071,00	\$ 892,68	7,14%
RECUBRIMIENTOS	Recubrimientos	\$ 468.604,00	\$ 1.171,51	9,37%
CANCELERIA	Cancelería	\$ 174.400,00	\$ 436,00	3,49%
PUERTAS	Puertas y vestidores	\$ 83.444,00	\$ 208,61	1,67%
MOBILIARIO	Mobiliario y estantes	\$ 1.351.492,00	\$ 3.378,73	27,01%
FACHADA	Fachada y logotipo	\$ 218.606,00	\$ 546,52	4,37%
INST. ELECTRICA	Instalación eléctrica	\$ 200.997,00	\$ 502,49	4,02%
ILUMINACION	Iluminación	\$ 547.496,00	\$ 1.368,74	10,94%
INST. HIDROSANITARIA	Instalación hidrosanitaria	\$ 31.726,00	\$ 79,32	0,63%
AIRE ACONDICIONADO	Aire acondicionado	\$ 816.600,00	\$ 2.041,50	16,32%
DETECCION DE HUMOS	Detección de humos y extintores	\$ 141.300,00	\$ 353,25	2,82%
INST. ESPECIALES	Inst. especiales: voz y datos, alarma, cctv,	\$ 275.110,00	\$ 687,78	5,50%
ACARREOS	Acarreos	\$ 104.358,00	\$ 260,90	2,09%
LIMPIEZA	Limpieza	\$ 38.159,00	\$ 95,40	0,76%
		\$ 5.003.328,00	\$ 12.508,32	100,00%



PLANTA



FACHADA