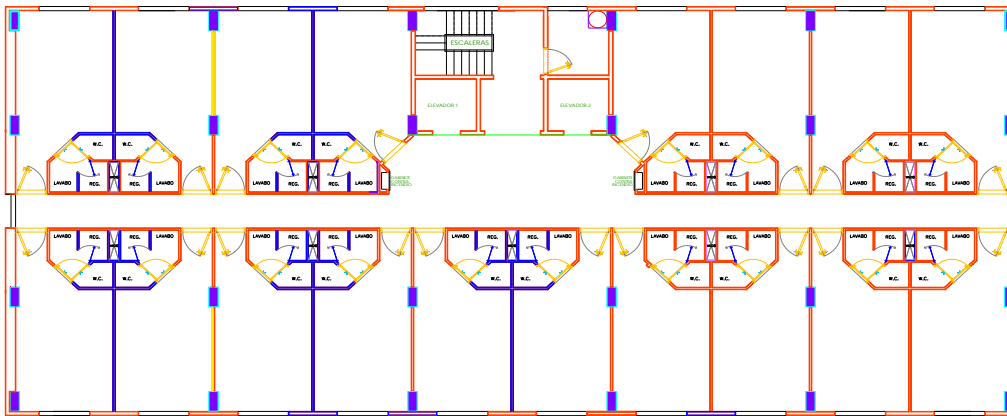


**HOTEL Clase negocios (4\*), 7 Niv, (Servicios y 6 Niv. Habitac.) M2 =** 3.423,00  
 Hotel de 108 habitaciones, de 22 m2, lobby, sanitarios, comedor, servicios administrativos, 2 elevadores y ropería.  
 Estacionamiento para 60 automóviles, motor lobby, jardineras, andén, cisterna, casa de máquinas.

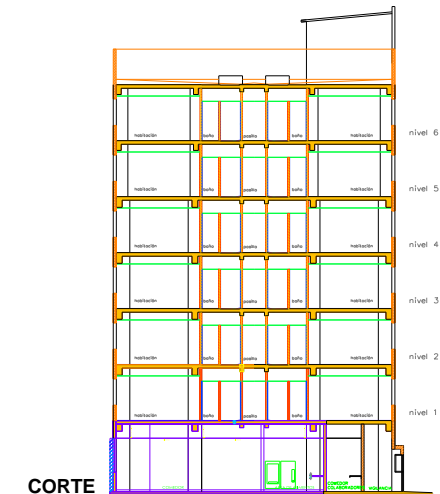
\$ 476.645,42 \$ / HABITAC. \$ 15.038,77 \$ / M2

PARTIDA	DESCRIPCION	IMPORTE	\$/M2	%	\$/CTO 108
PRELIMINARES	Trazo y nivelación, tapiales	\$ 99.243,90	\$ 28,99	0,19%	\$ 918,93
TERRACERIAS	Despalme, excavaciones, acarreo.	\$ 330.777,80	\$ 96,63	0,64%	\$ 3.062,76
CIMENTACION	Cimentación, cisterna, cuarto de máquinas en sótano	\$ 2.316.800,00	\$ 676,83	4,50%	\$ 21.451,85
ESTRUCTURA	Est. de concreto; columnas, trabes losas, escaleras, acarreo.	\$ 7.610.840,00	\$ 2.223,44	14,78%	\$ 70.470,74
ALBAÑILERIA	Muros, dalas, castillos, aplanados, pisos, acarreo.	\$ 3.172.443,80	\$ 926,80	6,16%	\$ 29.374,48
AZOTEAS	Pretilos, entortado, impermeabilización.	\$ 594.945,70	\$ 173,81	1,16%	\$ 5.508,76
TABLAROCA Y FACHADAS	Muros y plafones, cajillos de panel, fachadas	\$ 5.580.870,90	\$ 1.630,40	10,84%	\$ 51.674,73
ACABADOS	Acabados; madera, mármol, alfombra, pintura, pasta fachada.	\$ 4.759.063,30	\$ 1.390,32	9,24%	\$ 44.065,40
MUEBLES Y ACC. BAÑO	Muebles, regaderas, mezcladoras, accesorios, coladeras.	\$ 1.797.774,30	\$ 525,20	3,49%	\$ 16.646,06
CANCELERIA	Ventanas, espejos, puerta de regadera.	\$ 1.199.599,30	\$ 350,45	2,33%	\$ 11.107,40
CARPINTERIA	Puertas, escritorio y guardarropa	\$ 3.647.390,90	\$ 1.065,55	7,09%	\$ 33.772,14
INST. HIDRO-SANITARIA	Alimentación, salidas, bajadas, soportería	\$ 3.069.580,80	\$ 896,75	5,96%	\$ 28.422,04
EQUIPOS	Elevadores, bombeo, tratamiento agua, generador agua caliente	\$ 2.533.402,10	\$ 740,11	4,92%	\$ 23.457,43
INST. ELECTRICA	Fuerza, alumbrado, contactos, salidas eléctricas	\$ 3.822.537,60	\$ 1.116,72	7,43%	\$ 35.393,87
AIRE ACONDICIONADO	Equipos, ducteria, rejillas, difusores, tuberías.	\$ 5.640.900,00	\$ 1.647,94	10,96%	\$ 52.230,56
SIST. CONTRA INCENDIO	Equipo de bombeo, detección, tubería, rociadores, hidrantes.	\$ 2.208.491,60	\$ 645,19	4,29%	\$ 20.449,00
INST. DE GAS	Instalación de gas, tanque, salidas y líneas de alimentación	\$ 60.096,10	\$ 17,56	0,12%	\$ 556,45
OBRAS EXTERIORES	Acceso, pavimentos, alumbrado, drenaje, barda	\$ 3.032.947,10	\$ 886,05	5,89%	\$ 28.082,84
		<b>\$ 51.477.705,20</b>	<b>\$ 15.038,77</b>	<b>100,00%</b>	<b>\$ 476.645,42</b>



PLANTA TIPO

Actualizado al 4 de Junio de 2018



CORTE