

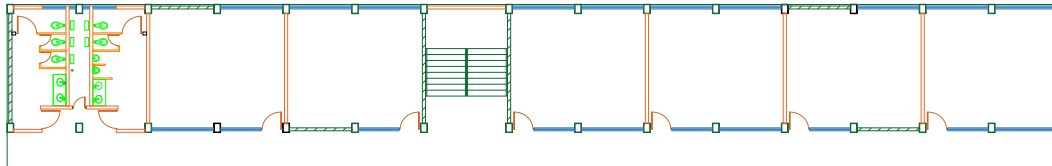
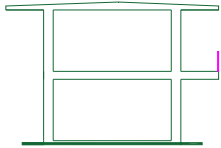
ESCUELA 2 NIVELES DE 49.70x8.25 M y 7.00 M ALTURA, ESTRUCTURA DE CONCRETO

M2 = 820,05

\$	5.299.701,37	\$/ESCUELA
\$	6.462,66	\$/M2

12 aulas de 6.30x6.48 m, baños y dirección escolar
 Cimentación: zapatas aisladas, contratrabes, muros de concreto y block, piso de 12 cm. de espesor armado
 Columnas, muros, escalera, traves y losas de concreto armado, acabado aparente.
 Muros de block con dalas y castillos acabado aparente, barandal de PTR; puertas de lámina esmaltada
 Canceles de aluminio con cristal claro de 6 mm, luminarias tipo led

PARTIDA	DESCRIPCION	IMPORTE	\$/M2	%
PRELIMINARES	Trazo y nivelación, despalme, acarreo	\$ 193.917,35	\$ 236,47	3,66%
TERRACERAS	Mejoramiento del terreno y rellenos	\$ 208.911,63	\$ 254,75	3,94%
CIMENTACION	Zapatas corridas y aisladas, dados, contratrabes y cisterna de 8 m3	\$ 662.538,06	\$ 807,92	12,50%
ESTRUCTURA CONCRETO	Columnas, traves y losas de concreto armado acabado aparente	\$ 1.972.626,45	\$ 2.405,50	37,22%
ESCALERA DE CONCRETO	Escalera de concreto armado acabado aparente	\$ 28.066,32	\$ 34,23	0,53%
ALBAÑILERIA	Muros de block con dalas y castillos acabado aparente hasta 4 m. de altura.	\$ 522.284,12	\$ 636,89	9,85%
ACABADOS	Pintura vinilica, Impermeabilizacion y azulejos	\$ 336.766,75	\$ 410,67	6,35%
HERRERIA Y CANCELERIA	Barandal de PTR y canceleria	\$ 322.984,43	\$ 393,86	6,09%
PUERTAS	Puertas metálicas acabado esmalte	\$ 134.400,45	\$ 163,89	2,54%
MUEBLES DE BAÑO	Muebles de baño, accesorios, espejos y mamparas	\$ 118.406,70	\$ 144,39	2,23%
INSTALACION HIDROSANITARIA	Instalación hidrosanitaria	\$ 88.274,40	\$ 107,65	1,67%
LUMINARIAS Y ACCESORIOS	Luminarias Led, contactos y apagadores	\$ 284.130,30	\$ 346,48	5,36%
INST. ELECTRICA	Acometida y salidas electricas	\$ 354.356,97	\$ 432,12	6,69%
LIMPIEZA	Limpieza	\$ 72.037,44	\$ 87,85	1,36%
		\$ 5.299.701,37	\$ 6.462,66	100,00%



Actualizado al 4 de Junio de 2018