

EDIFICIO; 20 DEPARTAMENTOS DE 54 M2

M2 = 1.080,00

\$ 485.889,02 \$ / DEPTO

\$ 8.997,94 \$ / M2

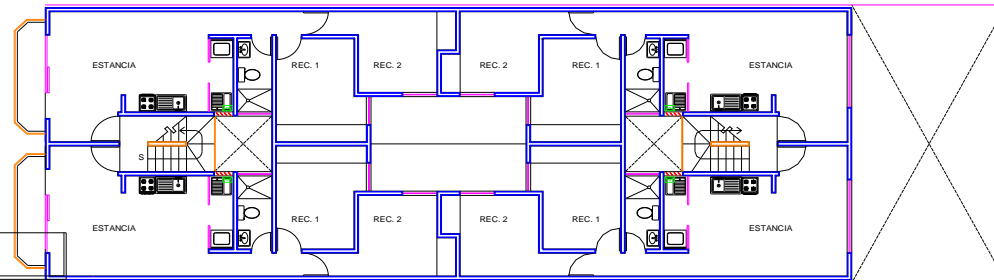
Edificio 20 departamentos nivel económico, 5 niveles más p.b. de estacionamiento. Total m2 = 1,352.88 m2 incluye: estacionamiento y circulaciones.

Departamento tipo: estancia-comedor-cuarto de lavado, 2 recamaras, 2 clósets, 1 baño, estacionamiento.

PARTIDA	DESCRIPCION	IMPORTE	\$/M2	%	\$/DEPTO
A01	Preliminares	\$14.982,55	\$ 13,87	0,15%	\$ 749,13
A02	Excavaciones	\$234.133,76	\$ 216,79	2,41%	\$ 11.706,69
A03	Cimentación (losa fondo, muros y tapa)	\$976.855,04	\$ 904,50	10,05%	\$ 48.842,75
A04	Estructura P.B. (estacionamiento)	\$732.674,59	\$ 678,40	7,54%	\$ 36.633,73
A05	Estructura planta tipo (5 niveles)	\$2.288.919,89	\$ 2.119,37	23,55%	\$ 114.445,99
A06	Abañilería	\$723.810,43	\$ 670,19	7,45%	\$ 36.190,52
A07	Azotea	\$253.231,10	\$ 234,47	2,61%	\$ 12.661,56
A08	Acabados	\$957.949,17	\$ 886,99	9,86%	\$ 47.897,46
A09	Herrería	\$294.568,23	\$ 272,75	3,03%	\$ 14.728,41
A10	Cancelería	\$508.650,26	\$ 470,97	5,23%	\$ 25.432,51
A11	Carpintería	\$500.302,60	\$ 463,24	5,15%	\$ 25.015,13
A12	Muebles de baño	\$270.335,91	\$ 250,31	2,78%	\$ 13.516,80
A13	Instalación Hidrosanitaria	\$617.822,09	\$ 572,06	6,36%	\$ 30.891,10
A14	Instalación Eléctrica	\$509.164,30	\$ 471,45	5,24%	\$ 25.458,22
A15	Instalación de Gas	\$181.731,62	\$ 168,27	1,87%	\$ 9.086,58
A16	Jardinería	\$10.392,62	\$ 9,62	0,11%	\$ 519,63
A17	Cocina integral	\$532.946,40	\$ 493,47	5,48%	\$ 26.647,32
A18	Limpieza	\$109.309,83	\$ 101,21	1,12%	\$ 5.465,49
		<b>\$9.717.780,39</b>	<b>\$ 8.997,94</b>	<b>100,00%</b>	<b>\$ 485.889,02</b>



ALZADO



PLANTA TIPO

Actualizado al 4 de Junio de 2018